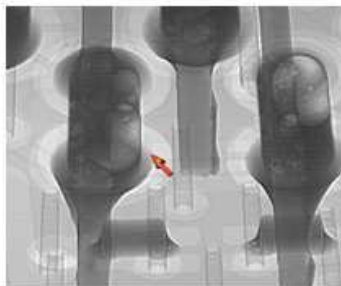


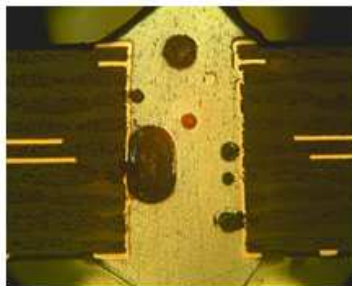
Specialisten inom Mönsterkortsteknik

Dalectro är ett helt oberoende testlab för kvalitetskontroll och felanalys av mönsterkort. Med 20 års erfarenhet från elektronikbranschen och specialisering inom mönsterkort har vi tung kunskap, erfarenhet och utrustning för ingående analyser.

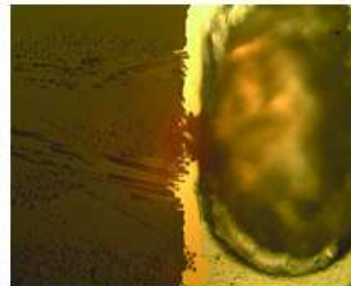
Det finns ett otal varianter av de vanligaste defekterna och tusentals möjliga felorsaker genom det stora antal tillverkningsprocesser som krävs för mönsterkortstillverkning. Ibland kan även lödfogar och komponenter visa sig vara en del i problemet som först verkade vara en mönsterkortsdefekt.



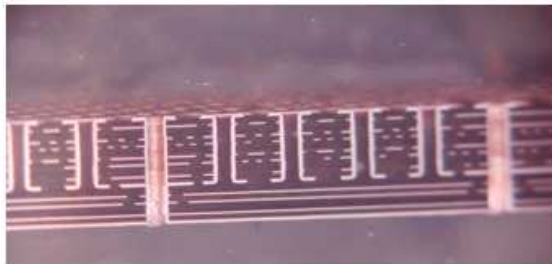
3D röntgen visar på porer i lödfog



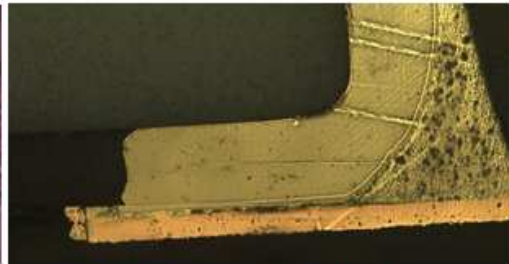
Snittprov av samma lödfog visar stora porer



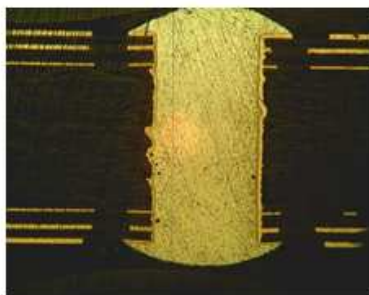
Por i pläteringen som orsakat utgasning



Stereoskopbild av blinda epoxifyllda och överpläterade vior



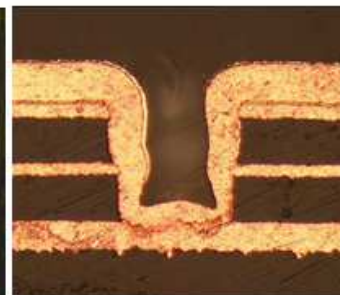
Snittprov av lödfog till ytmonterad kondensator



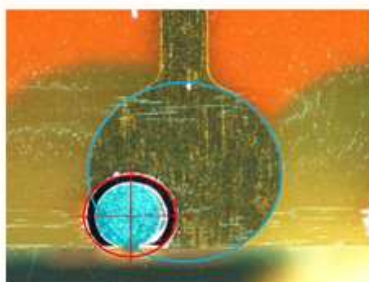
Vertikalt konventionellt snittprov är vanligast förekommande



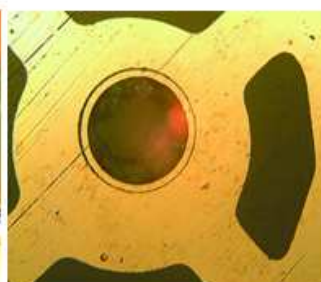
Horizontellt snittprov är tidsödande men avslöjande



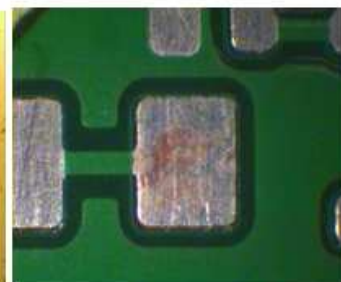
Mikrovia - Provet är etsat för att ge framträdande korngränser



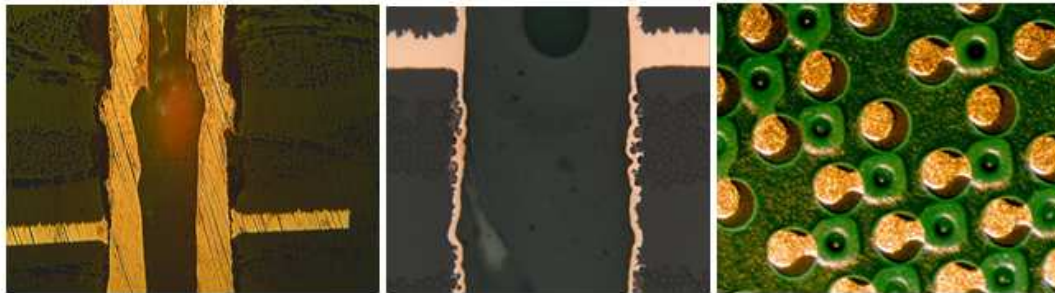
Horizontellt snitt visar kragbrott på innerlager



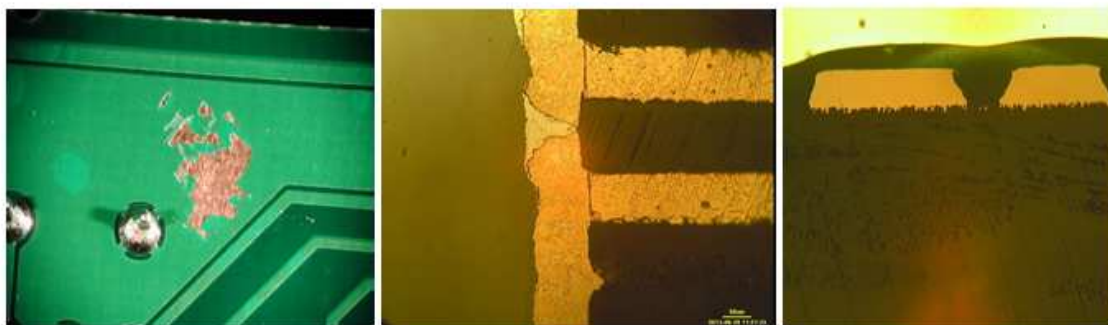
Horizontellt snitt avslöjar avbrott



För tunn varmfortening blottar koppar



Hartsmetning innerlager har orsakat brott Kopparplätning tunnare än IPC-kraven Lödmask missregistrerad vid BGA-paddar



Lödmasksläpp som blottar koppar Por i håplätning mitt emot flexibelt kaptonlager Lödmask över impedansanpassat diffpar

Läs mer på www.dalectro.se

För mer information om kvalitetskontroll och felanalys av mönsterkort:

Kontakta Esbjörn Johansson på 070-795 88 72 eller maila esbjorn@dalectro.se